

Экосистема Городских Сервисов

«Цифровой Петербург»

petersburg.ru





ЦЕЛИ СФОРМУЛИРОВАНЫ В 2020 ГОДУ

1. Выстроить диалог с жителями
2. Предоставить удобный и современный функционал городских сервисов
3. Открыть городские данные



АКЦЕНТ НА ПОПУЛЯРНЫЕ ПЛОЩАДКИ

В 2024 году **ВКонтакте** посещают более **90,28 млн** россиян в месяц

Telegram посещают **83,7 млн** пользователей из России

В 2022 году **Одноклассниками** ежемесячно пользовались **36,5 млн** россиян

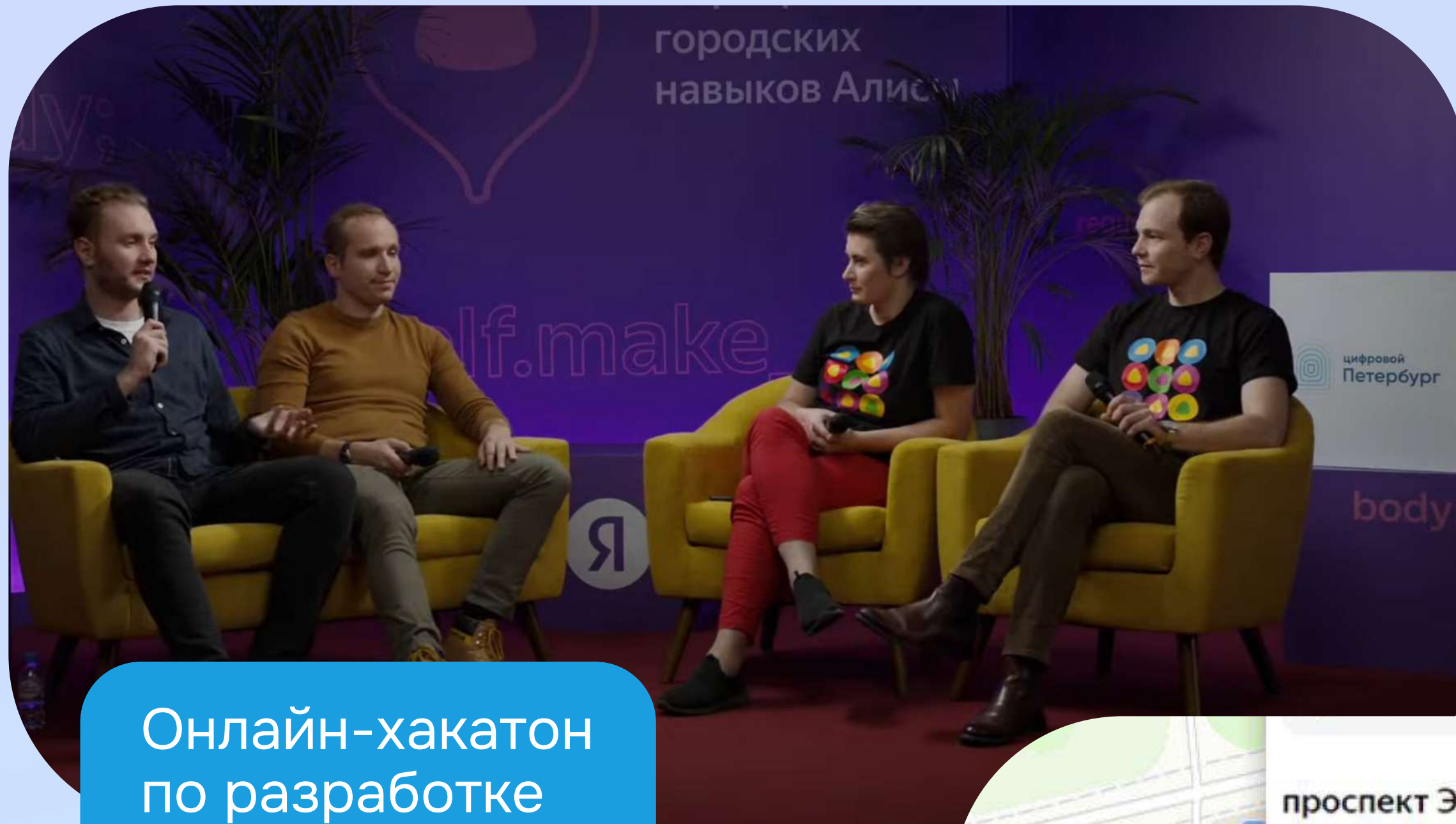
Аудитория **Яндекс.Карт** в 2023 году превысила **40 млн** ежемесячных пользователей

ПОДПИСАНИЕ СОГЛАШЕНИЙ

с Яндекс
и ВКонтакте
в 2020 году



с ВКонтакте
о расширении
партнёрства
на ПМЭФ 2022



Данные о маршрутах транспорта

Онлайн-хакатон по разработке городских навыков Алисы для Петербурга

Остановки

- Платформа Сортировочная
- 19 остановок
- Станция метро Лиговский проспект
- Кузнечный переулок 16:28
- Московский вокзал 16:29

Смотрите этот же маршрут в приложении [Попробовать](#)

Карты • Санкт-Петербург • Общественный транспорт • Троллейбусы

Прогноз на основе данных: [Цифровой Петербург / Комитет по Транспорту](#)

проспект Энергетиков, 11к2
Санкт-Петербург, 195027
Координаты: 59.939293, 30.437024

[Маршрут](#) [Службы](#) [Организации внутри](#)

График отключения горячей воды
20 июня — 30 июня (11 дней)
По данным [petersburg.ru](#)

[Показать входы](#)

Данные об отключениях воды

АКЦЕНТ НА ПОПУЛЯРНЫЕ ПЛОЩАДКИ

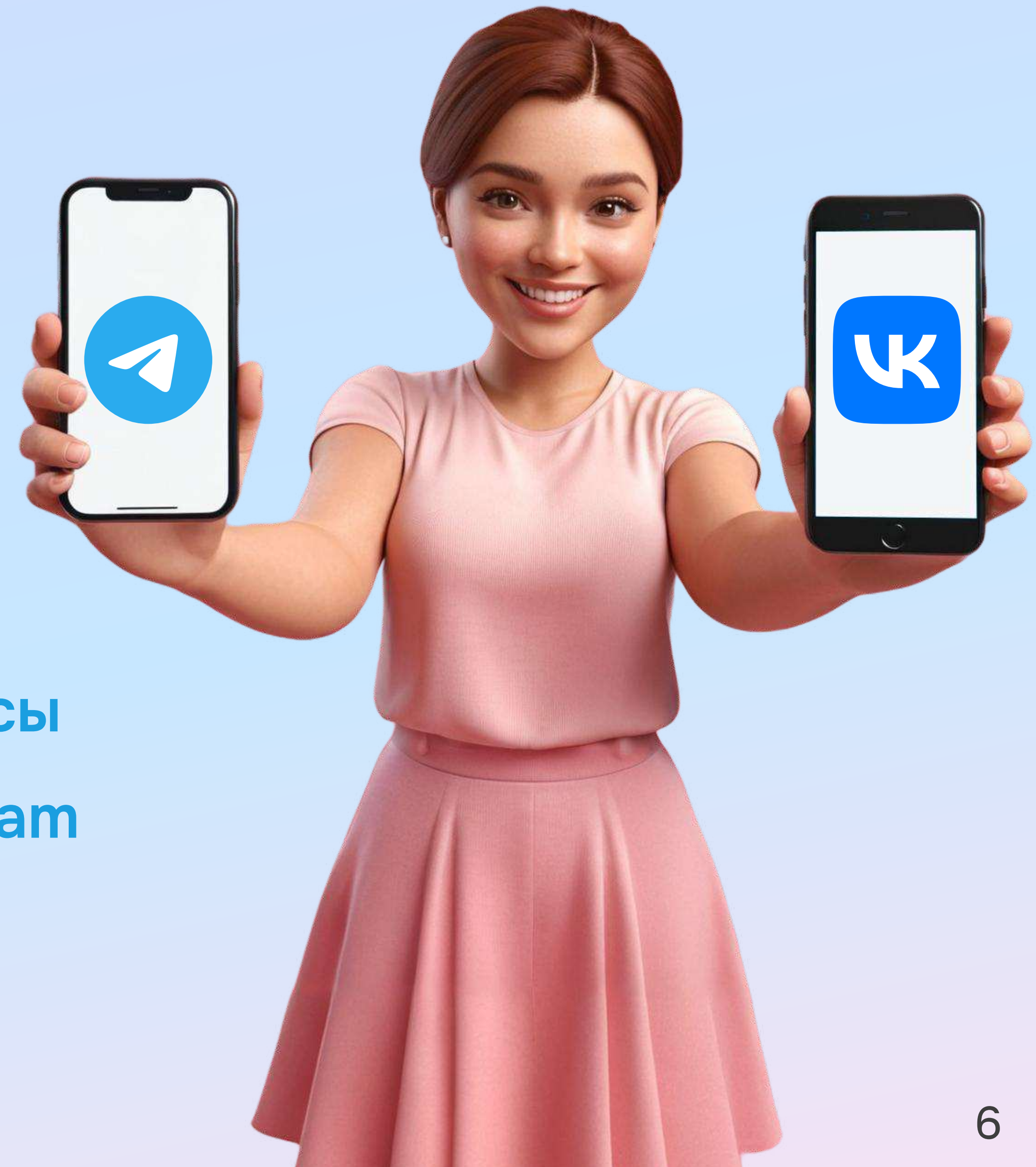
**МЫ СОЗДАЕМ НОВЫЕ СЕРВИСЫ
НА ПРИВЫЧНЫХ ПЛОЩАДКАХ,
ГДЕ ЖИТЕЛИ БЫВАЮТ ЧАЩЕ ВСЕГО**

Отключение воды → **Яндекс.Карты**

Память героев блокады → **ВКонтакте**

Памятные даты и Домашка → **Навыки Алисы**

Цифровые помощники (чат-боты) → **Telegram**





«МЕДАЛЬ МОЕЙ ПАМЯТИ»

- Интеграция через API ЭГС с базой данных АИС «Государственный электронный архив»
- Удобный мини-апп на платформе VK
- Интеграция с сервисом «Блокада Ленинграда» в мини-приложении «Я здесь живу»

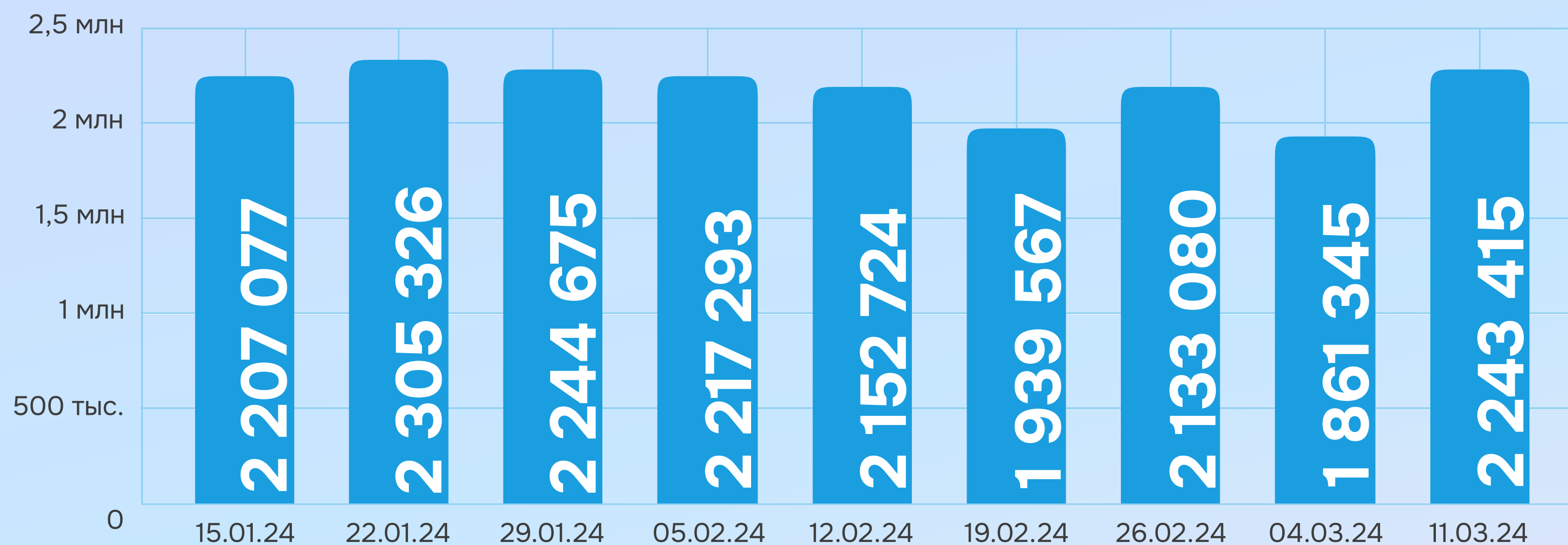
ПЛАТФОРМА ISAАK – СОБСТВЕННАЯ РАЗРАБОТКА КОНСТРУКТОРА ЧАТ-БОТОВ

Сейчас на ЭГС размещено
более **30** чат-ботов для
различных жизненных ситуаций



МЕТРИКА КАСАНИЙ С НАСЕЛЕНИЕМ

(активных пользователей сервисов) – наш главный KPI



Количество уникальных пользователей по неделям

ТЕМП ПРИРОСТА

19,3%

за последнюю
неделю

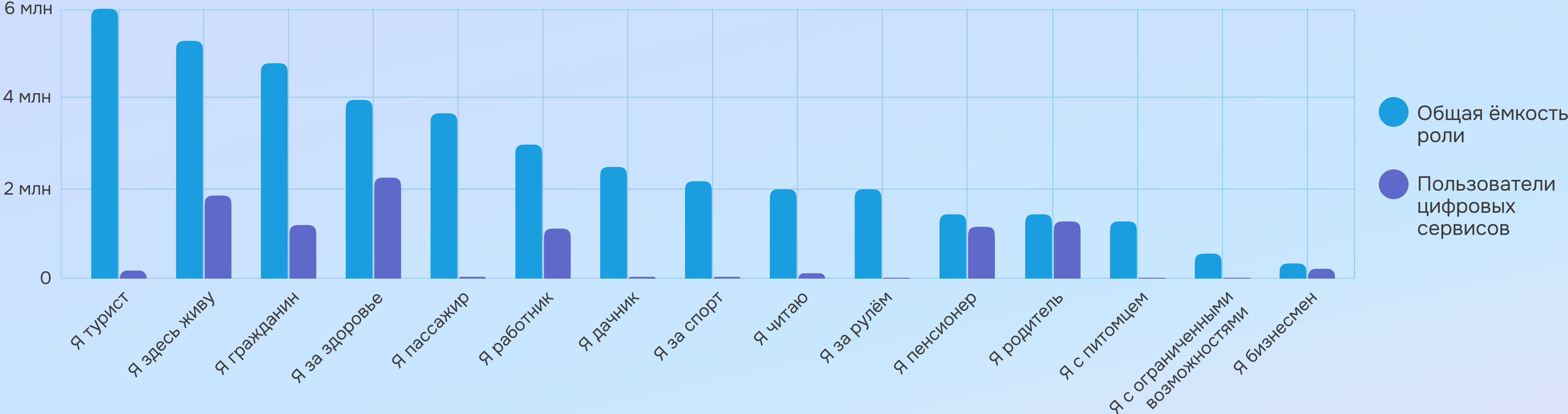
РОЛЕВАЯ МОДЕЛЬ – ОСНОВА ПОДХОДА ЭГС

Все сервисы распределены
по ролям и потребностям

Каждый житель точно найдёт
себя в этой модели и настроит
систему под себя



РОЛЕВАЯ МОДЕЛЬ И ОХВАТ



Потенциальная аудитория по ролям и её охват на основе имеющихся метрик

РОЛИ СФОРМИРОВАНЫ НА ОСНОВЕ ПОТРЕБНОСТЕЙ

Все роли составлены с экспертами
и фокус-группами.

Список потребностей доступен
под каждой ролью

Роль «Я здесь живу»

Найти потерянную вещь
(сервисов: 0)

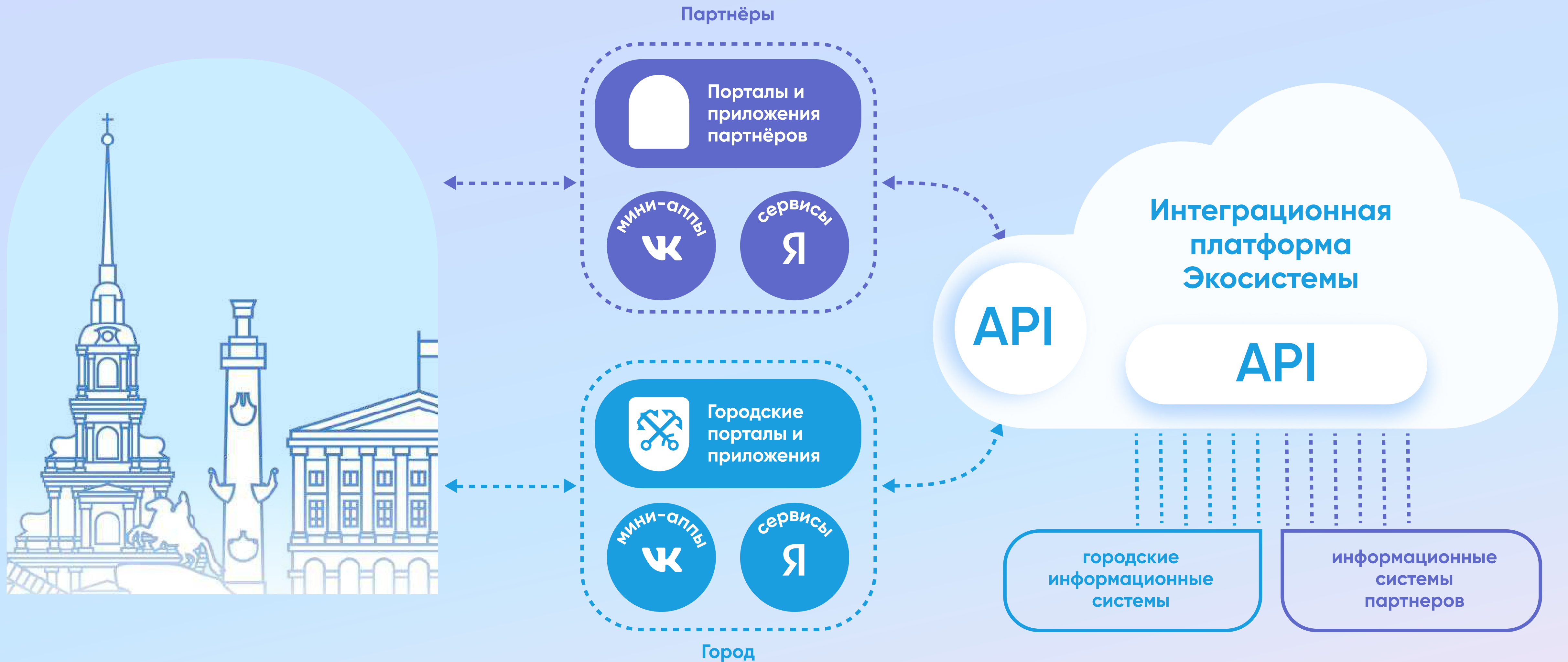
Получить информацию по действующим
тарифам на КУ, транспорт, парковку и др.
(сервисов: 2)

Поставить задачи ЖКХ-службам
(сервисов: 1)

Узнать о градостроительных планах
развития города
(сервисов: 0)

Передать показания счётчиков
(сервисов: 4)

ПРИНЦИП РАБОТЫ СИСТЕМЫ



ОТКРЫТЫЕ API ДЛЯ СЕРВИСОВ

Доступ к городским данным,
данным партнёров ЭГС

Для удобства API тоже
разделены по ролям

GET

`/api/stops`

Получение информации
об остановках.

GET

`/api/routes`

Получение информации о маршруте.

GET

`/api/stop/{id}`

Получение информации о маршрутах
на остановке по ID остановки.

GET

`/api/routes/{id}`

Получение всех маршрутов
по ID остановки.

GET

`/api/stops/{id}/{direction}`

Получение координат остановок
на маршруте по ID маршрута.

GET

`/api/vehicles/{minLongitude},
{minLatitude},{maxLongitude},
{maxLatitude}`

Получение информации о всех видах
транспорта в заданном диапазоне
координат.

GET

`/api/vehicles/{minLongitude},
{minLatitude},{maxLongitude},
{maxLatitude}/{transport}`

Получение информации о транспорте
в диапазоне заданных координат
с фильтром по типу транспорта.

РАЗВИТИЕ ГОРОДСКИХ СЕРВИСОВ

- Привлечение новой аудитории и формирование сообщества разработчиков
- Поддержка создания новых городских сервисов
- Масштабирование на другие регионы страны



СОВМЕСТНЫЙ КОНКУРС КОМИТЕТА ПО ИНФОРМАТИЗАЦИИ И СВЯЗИ И ВКОНТАКТЕ

по разработке мини-приложений, чат-ботов и скиллов для «Маруси» для ЭГС

15 500 000 —

охват аудитории с публикациями в СМИ



**20 ГОТОВЫХ
СЕРВИСОВ**

для Петербурга, разработанных на базе ЭГС

СТРАТСЕССИИ ПО ПРОЕКТИРОВАНИЮ ЧЕЛОВЕКОЦЕНТРИЧНЫХ СЕРВИСОВ



- **16** стратегических сессий
- **335** представителя ИОГВ
- более **500** участников
- **85** идей новых сервисов
- **15** идей было реализовано к 2024 году



ПРОЕКТ «ТВОЙ БЮДЖЕТ 2.0»

УЧАСТИЕ И ЭКСПЕРТИЗА В ПРОЕКТЕ

по теме «Цифровые
технологии» совместно
с представителями ИОГВ



«Твой бюджет 2.0» даёт жителям Санкт-Петербурга возможность участвовать в распределении городского бюджета.

МИНИ-ПРИЛОЖЕНИЕ «Я ЗДЕСЬ ЖИВУ»

включёно в список
пилотных проектов
по переводу на единую
платформу «ГосТех»
в 2023 году



**Спасибо
за внимание!**

**Осмоловский
Кирилл Евгеньевич**
руководитель проектов

k.osmolovskiy@iac.spb.ru

petersburg.ru

